

# Alumil

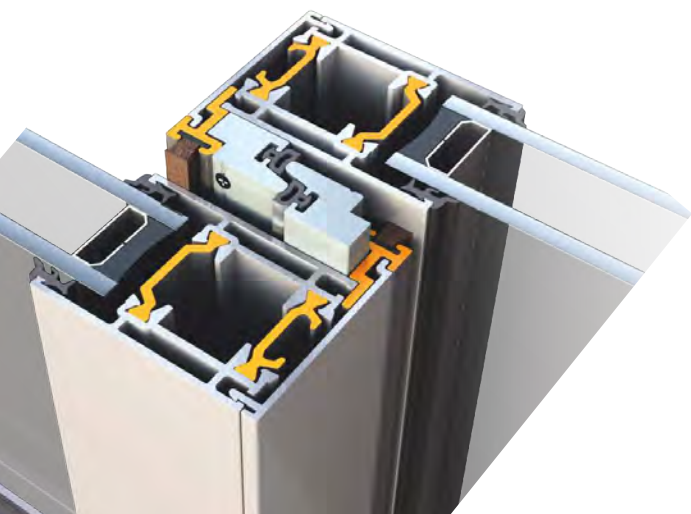
## SMARTIA S350



### ΣΥΡΟΜΕΝΟ ΘΕΡΜΟΜΟΝΩΤΙΚΟ ΣΥΣΤΗΜΑ

Το SMARTIA S350 είναι ένα μοντέρνο και ευέλικτο συρόμενο θερμομονωτικό σύστημα με ίσιες, λιτές γραμμές. Αποτελεί το πλέον κατάλληλο συρόμενο για αντικαταστάσεις ή ανακαινίσεις χάρη στην ευκολία κατασκευής του.

- Βασικό πλάτος συστήματος 35 mm
- Προφίλ πλάτους μόλις 47 mm στο σημείο της επαλληλίας για την μεγιστοποίηση του οπτικού πεδίου
- Ομαλή και εύκολη κύλιση χάρη στους ειδικά σχεδιασμένους και ανοδιωμένους οδηγούς
- Δύο φύλλα διαθέσιμα για σύνδεση με κοπή 45°, με ειδικό φύλλο για αποφυγή του φαινομένου διαφορικής διαστολής
- Ευελιξία με πληθώρα τυπολογιών και μηχανισμών
- Δυνατότητα τοποθέτησης υαλοπίνακα έως και 24 mm και συνολικό βάρος φύλλου έως 200 Kg
- Πιστοποιημένο σύστημα από το ινστιτούτο IFT Rosenheim

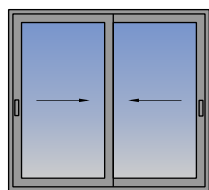




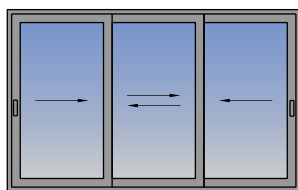
### ΤΕΧΝΙΚΑ ΧΑΡΑΚΤΗΡΙΣΤΙΚΑ

Ελάχιστο εμφανές ύψος κατασκευής	116,1 mm
Ύψος οδηγού	45 mm
Πλάτος οδηγού	92 mm
Ύψος φύλλου	85 mm
Πλάτος φύλλου	35 mm
Πλάτος γάντζου	50 / 88,5 mm
Βάρος φύλλου	έως 200 Kg
Πάχος υάλωσης	24 mm
Είδος θερμομόνωσης	Πολυαμίδια πλάτους 24 mm

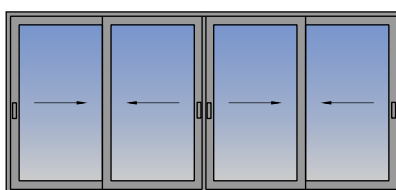
### ΤΥΠΟΛΟΓΙΕΣ



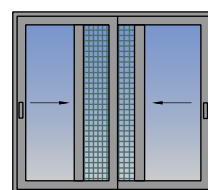
Δίφυλλο επάλληλο



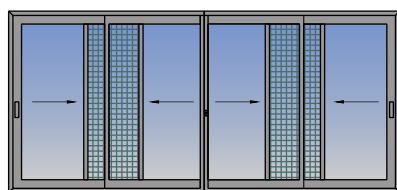
Τρίφυλλο επάλληλο



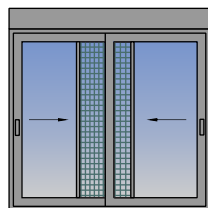
Τετράφυλλο επάλληλο



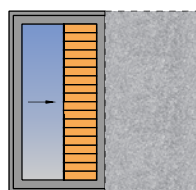
Δίφυλλο επάλληλο με σήτα



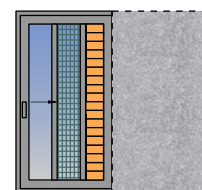
Τετράφυλλο επάλληλο με σήτα



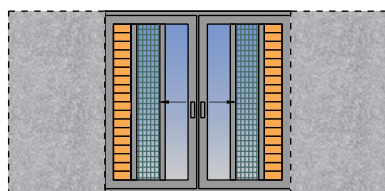
Δίφυλλο επάλληλο με σήτα & ρολό



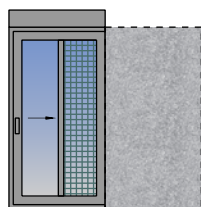
Μονόφυλλο κωνευτό με παντζούρι



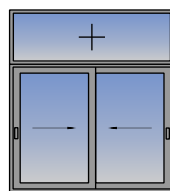
Μονόφυλλο κωνευτό με σήτα & παντζούρι



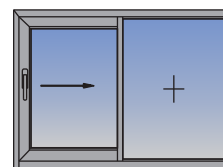
Δίφυλλο κωνευτό με σήτα & παντζούρι



Μονόφυλλο κωνευτό με σήτα & ρολό



Δίφυλλο επάλληλο με σταθερό



Μονόφυλλο επάλληλο με σταθερό

### ΠΙΣΤΟΠΟΙΗΤΙΚΑ

	Αεροδιαπερατότητα EN 1026, EN12207	CLASS 3
	Υδατοστεγανότητα EN 1027, EN 12208	CLASS 6A
	Αντοχή σε ανεμοπίεση EN 12210, EN 12211	CLASS C2/B3
	Θερμομόνωση EN 10077	U <sub>f</sub> από 2,8 έως 6,0 W/m <sup>2</sup> K
	Ηχομείωση EN 14351, EN 717	R <sub>w</sub> (C;Ctr) = 28 (-1;-1)dB

